



# San Gaetano

## CENTRO CULTURALE PADOVA

**N**asce nel 2008 dalla ristrutturazione dell'ex Tribunale, prima complesso conventuale dei teatini; è strutturato su 4 livelli per un totale di 12.000 mq.

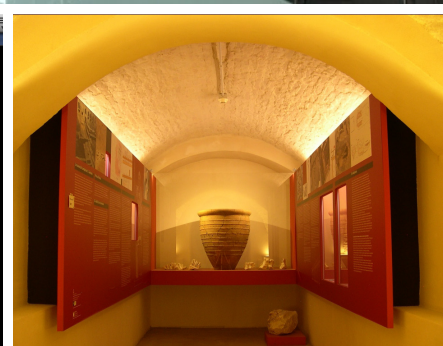
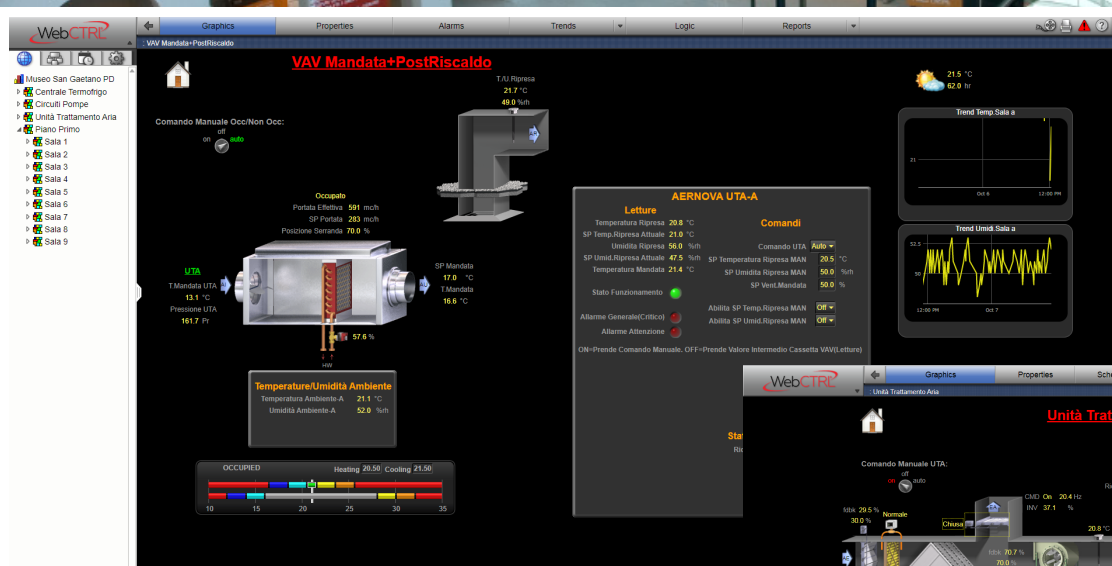
Questa realtà cittadina, con una spiccata vocazione verso i giovani, si accredita come sede di attività poliedriche, un luogo "tutto da vivere", nel quale socializzare, studiare, assistere a concerti, spettacoli, pranzare o bere un caffè e leggere un libro.

Il Centro organizza e propone mostre, dibattiti, festival, rassegne, corsi e conferenze; già da alcuni anni, inoltre, vengono realizzati eventi di spicco che richiamano centinaia di visitatori.

### L'INTERVENTO

L'aria fornita dall'impianto agli ambienti e alle sale espositive viene gestita in portata variabile dalle 18 VAV. **Il sistema Coster Group deve garantire una temperatura di 21°C con una tolleranza di +/- 1°C al massimo (H24, 365 giorni) e un'umidità del 50% con una tolleranza del +/-3%; il tutto per permettere la perfetta conservazione delle opere esposte all'interno del museo.**





## LA TECNICA

### Per il Museo

- Impianto a portata variabile VAV
- Gestione UTA di grandi dimensioni (oltre 20.000 m<sup>3</sup>/h)
- Supervisore BMS WebCTRL di Automated Logic corporation con funzionalità WebServer con protocollo BACnet
- Impianto ridondante per garantire la gestione del Disaster Recovery
- Controllo temperatura e umidità nelle sale espositive grazie alle sonde wireless Coster Group THP 868

### Per il centro

- Impianto gestito con apparecchiature della serie X e dal programma di telegestione SWC 701 che permette:
  - Acquisizione e memorizzazione degli allarmi e rilancio degli stessi in forma vocale a telefoni fissi, e/o SMS a cellulari, ad altri computers
  - Visualizzazione, memorizzazione, elaborazione delle misure (temperature, livelli, pressioni, ecc.) e degli eventi (stati, comandi)
  - Gestione da 1 a 239 apparecchiature con C-Bus per ogni unità periferica